

REGLEMENTS SHIDOKAN

SOENO KARATE SHIDOKAN

柔道











SOENO KARATE SHIDOKAN



SOMMAIRE

-  ORGANIGRAMME
-  ORGANISATION D'UNE COMPETITION
-  TABLEAU RECAPITULATIF
-  DOJYO KUN

-  L'ARBITRAGE
-  LA FONCTION DU MANAGER

- REGLEMENT SHIDOKAN KARATE
- REGLEMENT SHIDO BOXING
- REGLEMENT SHIDO GRAPPLING POUR SENIORS
- REGLEMENT TRIATHLON POUR SENIORS
- AUTORISATION PARENTALE

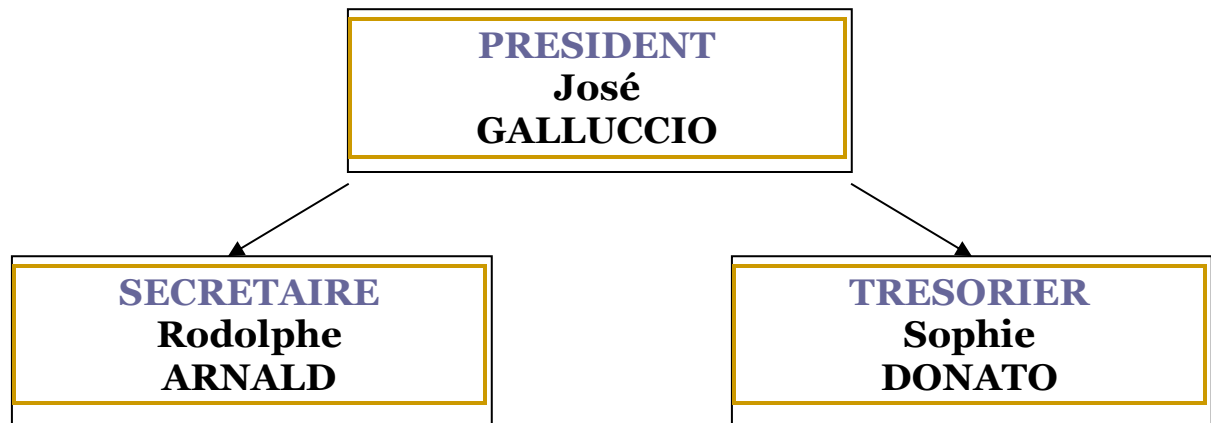


SOENO KARATE SHIDOKAN



I. ORGANIGRAMME DE L'ASSOCIATION SOENO KARATE SHIDOKAN

BUREAU NATIONAL



LES MEMBRES ASSESSEURS

CONSEILLE TECHNIQUE
- Jessy SANTINI

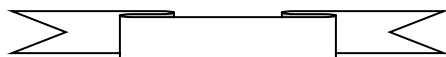
RESPONSABLE ARBITRAGE
- Christian BONGIOVANI

ORGANISATION D'UNE COMPETITION

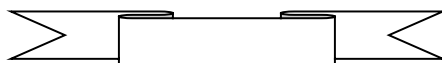
II. DEMARCHE ADMINISTRATIVE

Avant chaque proposition de Compétitions Enfants ou Adultes le Bureau National doit être informé afin de respecter toutes les obligations qu'incombent ces manifestations.

- ✚ Courrier à la ligue de sa région FFKDA
- ✚ Bilan prévisionnel
(Dépenses/recettes à faire parvenir au bureau National)
- ✚ Courrier aux collectivités territoriales et régionales



- ✚ Equipe d'urgence avec Médecin
- ✚ Assurance pour la manifestation (encadrement et public)
- ✚ Contacter le Bureau National pour l'Arbitrage
- ✚ Prévoir Logement + Repas lors de la Compétition pour le Staff d'Arbitrage
- ✚ Mettre en place un Animateur, une Sono et un Eclairage adéquate pour l'aire de combat (prévenir SACEM)
- ✚ Disposer d'une Equipe de Sécurité afin d'éviter tous débordements
- ✚ Pour les Compétitions Internationales prévoir une assistante de la part des organisateurs ; arriver, départ, hôtel, etc....
- ✚ Procès verbal de la Compétition
- ✚ Prévoir une « SAYONARA » afin de lier des rapports amicaux.
- ✚ « Pour plus de renseignements, n'hésiter à vous rapprocher du Bureau National ».



- ✚ Autorisation Parentale pour les mineurs (Type FFKDA)
- ✚ Certificat Médical de la saison en cours (à partir du 1^{er} Septembre)
- ✚ Licence FFKDA
- ✚ Carte World Karate Association Shidokan
- Passeport FFKDA
- ✚ Pour les Adultes Certificat médical moins de 3 mois
« Voir Tableau récapitulatif »

Quelque soit votre responsabilité, ex. :

- Médecin, Manager, Arbitre, Coach, Combattant,

Le but ultime est de développer cet Art Martial en harmonie avec des préceptes appelés DOJYO KUN

DOJYO KUN

Je ne transgresse pas la voie des Samourais.
Etre Droit et Juste.

Respectons la Politesse et Forgeons-nous un
Caractère correct, Respectueux envers tous.

Entraîne ton Cœur, ton Esprit et ton Corps,
Afin d'être en parfaite Harmonie avec ton
Prochain et Toi-même.

Ayons une Vie simple, sans Richesse apparente,
Vivons en paix avec tout le Monde, cultivons
notre Esprit, afin d'aider les Autres.

Je n'utilise pas ma Force contre plus Faible,
Je ne me sers pas de mon Art en dehors de mon Dojo,
Exception faite pour sauver ma Vie ou celle d'Autrui.

OSU

ARBITRAGE

III. LES ARBITRES

TENUE OFFICIELLE :

- + Chemise Blanche à Manches Courtes ou Longues.
- + Cravate officielle, noeud papillon pour l'arbitre central.
- + Pantalon Noir.
- + Chaussettes Noires ou Bleu Foncé.

COMMISSION D'ARBITRAGE :

- + Assurer la bonne préparation de chaque tournoi.
- + Coordonner les prestations de l'ensemble des Arbitres Officiels.

JUGES DE COIN :

- + Assister l'Arbitre par signes effectués à l'aide de drapeaux.
- + Dans tous les cas où ils estiment nécessaire d'attirer l'attention de l'Arbitre.

JUGE CENTRAL

- + Dirige les combats
- + Expliquer ses décisions le cas échéant

ARBITRE DE TABLE « MANAGER ou MANAGER » :

- + L'Arbitre de Table tient sa propre feuille de score.
- + Il surveille en même temps les Chronométrateurs et les Marqueurs Officiels.

Voir fiche de rappel.

LA FONCTION DU MANAGER

Le Manager est le responsable désigné de l'arbitrage sur une compétition. Placé directement sous l'autorité du Président du Bureau Nationale d'arbitrage, il gère et coordonne les actions de l'équipe arbitrale. Parmi les arbitres, les juges de coin, l'arbitre central et la table d'arbitrage.

1) Les principales missions de Le Manager

Il est important pour qu'un Manager puisse pleinement assumer ses responsabilités, que celui-ci ne découvre pas le jour 'J', les compétiteurs et les grilles des combats. Il faut qu'il s'en imprègne. On exigera donc de lui qu'il soit disponible et qu'il participe à l'élaboration des tableaux et autres préparatifs.

A - La prise de fonction de Le Manager

La mission de le Manager est importante, elle dépasse le cadre de la compétition. Elle commence avant le jour de la compétition et s'achève après.

Le Manager doit :

→ Elaborer les tableaux des combats après avoir arrêté le nombre de compétiteurs. Il devra se mettre en rapport avec le club organisateur de l'évènement et glaner les informations nécessaires à la préparation des tableaux : âge, taille, poids et grade.

→ Le jour de la compétition, Le Manager doit contrôler les documents fournis par les combattants : passeport FFKDA, licence FFKDA, attestation d'assurance pour les étrangers, certificat médical de moins de 3 mois et attestation parentale pour les mineurs.

Les combattants qui ne présenteraient pas ces documents dans leur ensemble ne pourront pas combattre et seront exclus de la compétition.

Un Manager se doit d'être intransigeant, les compétitions ne sont pas sans risque pour les combattants, il est impératif de protéger leur intégrité physique. Le Manager devra également faire face aux critiques des combattants exclus et de leurs entraîneurs.

→ Remplir tous les passeports et les faire viser par le Président du Bureau Nationale Soeno Karaté Shidokan. Cette phase est importante, elle permet à Le Manager désigné pour la compétition suivante, de contrôler que le compétiteur est apte à combattre et qu'il n'a pas subi de K.O tête ou corps.

→ Enfin, le Manager doit rédiger un procès verbal relatant l'organisation de la compétition.

B – Le Manager, organe de coordination.

La table d'arbitrage est composée du Manager et de ses assesseurs.

Le Manager est toujours accompagné de 2 Assesseurs. Chaque assesseur a des tâches bien définies, il ne doit jamais interférer dans les missions de l'autre. Avant le début de la compétition, la table d'arbitrage devra se réunir et convenir des missions qui incombent à chacun. Même si le travail est par définition un travail d'équipe, il est indispensable que chaque membre de la table ne se limite qu'aux tâches qui lui ont été attribuées afin de ne pas gêner les autres.

La table d'arbitrage doit :

→ Appeler les compétiteurs qui doivent se présenter sur le ring et inviter les suivants à se préparer.

→ Actionner le chronomètre pour délimiter les combats.

→ Gérer le gong, il annonce le début et fin du combat.

→ Retranscrire les différents points attribués par l'arbitre central afin de pouvoir contrôler l'exactitude de la décision finale. Cette phase est importante, elle permet au Manager de revoir une décision lorsque celui-ci est en désaccord avec les juges de coin.

→ Renseigner et faire évoluer le tableau des combats tout au long de la compétition.

→ Déterminer les places du podium, 3^{ème}, 2^{ème} et 1^{ère} place.

2) Le rôle induit du Manager

En dehors des missions assignées au Manager, celui-ci ne doit pas avoir un rôle passif, il doit pouvoir être capable de prendre des initiatives. Toutes les compétitions ne se ressemblent pas, personne n'est à l'abri des imprévus.

Le Manager doit être réactif.

Il doit veiller au bon déroulement de la compétition en faisant respecter les règles de bienséance et de bonne conduite ex : surveiller les propos parfois injurieux des spectateurs.

Faire en sorte qu'aucun club, compétiteurs ou parents ne viennent déranger les arbitres à la table.

Gérer les réclamations.

Qualités indispensable d'un Manager

- * Disponible pour participer à la logistique, à l'organisation de la compétition.
- * Réactif et avoir le sens de l'initiative.
- * Efficace pour ne pas perdre de temps.
- * Concentré, il ne faut pas se disperser.
- * Impartial et objectif.

JUGE DE COIN



← ← **JOGAÏ**
(Sortie de Tapis)

IPPON ➔ ➔
(Victoire)



← ← **WAZA ARI**

(Demi Point à Droite)



EKIWAKE

(Egalité)



FUJUBUN

(Il y a rien)





JUGE AU REPOS



← ← CHUI

(Avertissement sans Pénalité)

ANSOKU CHUI → →

(Avertissement avec Pénalité)



← ← **MIENAI**
(Rien Vu)

ARBITRE CENTRAL



← ← **OI**
(Prêt)





SHOMEN NI REI
(Saluez la table)



SHUSHIN NI REI
(Saluez l'arbitre central)





OTAGA NI REI
(Saluez vous)



SHOMEN NI
(Devant)



HIDARI
(Coté Gauche)





MIGUI

(Coté Droit)



SHUSHIN NI

(Derrière)



KAMAE

(Position de Combat)



JIKAN

(Arrêt du Chrono)





AJIME

(Combattez)



HANTAI

(Décision des Juges)

COMPTAGE TEMPS



↑ 1 ↑

↑ 2 ↑

COMPTAGE



↑ 1 ↑

↑ 2 ↑

COMPTAGE AU SOL



← →

FUJUBUN

(Il y a rien)



← ← **CHUI AKA**

(Avertissement sans Pénalité)



HANSOKU CHUI AKA

(Avertissement avec Pénalité)



SHIKAKU AKA

(Disqualifié/Éliminé)



EKIWAKE

(Egalité)



IPPON

(Victoire)



GAICHI AKA

(Vainqueur)



WAZA ARI AKA

(Demi Point à Droite)



ABANDON



← ← **PASSIVITE**



← →

YAME
(Cessez le Combat)



SOENO KARATE SHIDOKAN



REGLEMENT COMPETITION

RÉGLEMENT SOENO KARATÉ SHIDOKAN CATÉGORIE SENIOR « expert »

- CATÉGORIES DE POIDS

HOMMES

Moins de 65 kg
Moins de 75 kg
Moins de 85 kg
85 kg et plus

FEMMES

Moins de 55 kg
Moins de 65 kg
65 kg et plus

- DOCUMENTS A FOURNIR

✚ Certificat médical de moins de 3 mois

- ✚ Licence FFKDA
- ✚ Passeport FFKDA
- ✚ Carte Membre World Karaté Association Shidokan
- ✚ Assurance civile pour toutes les compétitions internationales pour les étrangers

- TEMPS DE COMBATS EN TOURNOI

Avant les ¼ de finales	:	-1) Round de 3 Minutes (Décision)
En cas de match nul	:	-2) Round de 2 Minutes (Décision obligatoire)
Pour les ¼ et ½ FINALES	:	-1) Round de 3 Minutes (Décision)
En cas de match nul	:	-2) Round de 2 Minutes (Décision)
En cas de match nul	:	-3) Round de 1 Minutes (Décision obligatoire)
FINALES		-1) Round de 3 Minutes (Décision)
En cas de match nul	:	-2) Round de 2 Minutes (Décision)
En cas de match nul	:	-3) Round de 1 Minutes (Décision)
En cas de match nul	:	-4) Pesée des combattants

(Vainqueur : le plus léger avec une différence égale ou supérieure à 3kg)
 Sans différence de poids, les combattants effectueront 1 round supplémentaire
 De 2 Minutes avec une décision obligatoire.

- TEMPS DE COMBAT EN GALA

5 rounds de 3 min et 1 minute de repos entre chaque round.

- CONDITIONS A LA COMPÉTITION

L'âge minimum pour cette catégorie est de 18 ans.

L'entraîneur aura à tout moment la possibilité de faire cesser le combat en jetant l'éponge en cas de supériorité de l'adversaire.

Il est admis 2 personnes dans chaque coin : l'entraîneur et son assistant.

Son combattant sera sanctionné pour toute action illicite de son coin.

RÉGLEMENT POUR LES SENIORS EXPERT

- TECHNIQUES AUTORISÉES :

- ✓ Coup de genou aux jambes, à la tête, au corps.
- ✓ Coup de pieds aux jambes, à la tête, au corps.
- ✓ Coup de pied « suicide »
- ✓ Les acquisitions techniques de projections fauchages et balayages.
- ✓ Clés et étranglements au sol dans la limite de 5 secondes.
- ✓ Toutes saisies debout dans la limite de 3 secondes.
- ✓ Toutes les techniques de clé dans l'axe de l'articulation.

- TECHNIQUES INTERDITES :

- ✓ Toute sorte de frappe aux articulations.
- ✓ Toute sortes de frappe dans le dos.

- ✓ Toute clé de nuque ou de colonne vertébrale.
- ✓ Coup de poing, de coude au visage.
- ✓ Toute saisie, debout, supérieure à 5 secondes.
- ✓ Attaque dans les parties génitales.
- ✓ Projection avec saisie du coup et souplesse arrière.
- ✓ Faire n'importe quelle action pouvant mettre en danger ou blesser le combattant.

- COMPTAGE DES POINTS :

Les points accordés sont les suivants :

- a) IPPON : hors combat 5 secondes.
- b) WAZA ARI : hors combat 3 secondes.
- c) SOUMISSION : toute clé ou étranglement au sol dans la limite de 5 secondes.

Le compétiteur est déclaré vainqueur à la fin du temps règlementaire si :

Il a obtenu le plus grand nombre de points.

Le compétiteur est déclaré vainqueur avant la fin du temps règlementaire si :

Il marque IPPON ou il cumule 2 WAZA ARI dans le même round.

Toutes les pénalités et avertissements infligés dans le combat sont reportés.

2 pénalités flagrantes (HANSOKU CHUI) donnent un WAZA ARI à l'adversaire.

1 SHIKKAKU est une disqualification directe pour le compétiteur fautif.

- PROTECTIONS OBLIGATOIRES :

Coquille pour les masculins

Plastron pour les féminines

Protège-dent OBLIGATOIRE pour tous

Les bandages sur les extrémités de phalanges sont interdits, tolérés uniquement sur les poignets.

Chevillères et genouillères autorisées.

ATTENTION :

La présence du protège dents et de la coquille sont obligatoires.

L'arbitre central veillera que le combattant garde sa protection dentaire jusqu'à la fin du combat.

Sinon les sanctions seront appliquées (CHUI ou HANSOKU CHUI).

RÈGLEMENT SOENO KARATÉ SHIDOKAN

CATÉGORIE SENIOR « confirmé »

- CATÉGORIES DE POIDS

HOMMES

Moins de 65 kg
 Moins de 75 kg
 Moins de 85 kg
 85 kg et plus

FEMMES

Moins de 55 kg
 Moins de 65 kg
 65 kg et plus

- DOCUMENTS A FOURNIR

- ✚ Certificat médical de moins de 3 mois
- ✚ Licence FFKDA
- ✚ Passeport FFKDA
- ✚ Carte Membre World Karaté Association Shidokan

- TEMPS DE COMBATS EN TOURNOI

Avant les ¼ de finales	:	-1) Round de 3 Minutes (Décision)
En cas de match nul	:	-2) Round de 2 Minutes (Décision obligatoire)
Pour les ¼ et ½ FINALES	:	-1) Round de 3 Minutes (Décision)
En cas de match nul	:	-2) Round de 2 Minutes (Décision)
En cas de match nul	:	-3) Round de 1 Minutes (Décision obligatoire)
FINALES	:	-1) Round de 3 Minutes (Décision)
En cas de match nul	:	-2) Round de 2 Minutes (Décision)
En cas de match nul	:	-3) Round de 1 Minutes (Décision)
En cas de match nul	:	-4) Pesée des combattants

(Vainqueur : le plus léger avec une différence égale ou supérieure à 3kg)
Sans différence de poids, les combattants effectueront 1 round supplémentaire
De 2 Minutes avec une décision obligatoire.

- CONDITIONS A LA COMPÉTITION

L'âge minimum pour cette catégorie est de 18 ans.

L'entraîneur aura à tout moment la possibilité de faire cesser le combat en jetant l'éponge en cas de supériorité de l'adversaire.

Il est admis 2 personnes dans chaque coin : l'entraîneur et son assistant.
Son combattant sera sanctionné pour toute action illicite de son coin.

RÈGLEMENT POUR LES SENIORS CONFIRMÉS

- TECHNIQUES AUTORISÉES :

- ✓ Coup de genou aux jambes, au corps.
- ✓ Coup de pieds aux jambes, à la tête, au corps.
- ✓ Coup de pied « suicide »
- ✓ Les acquisitions techniques de projections fauchages et balayages.
- ✓ Clés et étranglements au sol dans la limite de 5 secondes.
- ✓ Toutes saisies debout dans la limite de 3 secondes.
- ✓ Toutes les techniques de clé dans l'axe de l'articulation.

- ✓ Mise hors combat cérébral
- TECHNIQUES INTERDITES :
 - ✓ Coup de genou au visage
 - ✓ Toute sorte de frappe aux articulations.
 - ✓ Toute sortes de frappe dans le dos.
 - ✓ Toute clé de nuque ou de colonne vertébrale.
 - ✓ Coup de poing, de coude au visage.
 - ✓ Toute saisie, debout, supérieure à 5 secondes.
 - ✓ Attaque dans les parties génitales.
 - ✓ Projection avec saisie du coup et souplesse arrière.
 - ✓ Faire n'importe quelle action pouvant mettre en danger ou blesser le combattant.
- COMPTAGE DES POINTS :

Les points accordés sont les suivants :

 - d) IPPON : hors combat 5 secondes. (Uniquement dans le corps)
 - e) WAZA ARI : hors combat 3 secondes. (Uniquement dans le corps)
 - f) SOUMISSION : toute clé ou étranglement au sol dans la limite de 5 secondes.

Le compétiteur est déclaré vainqueur à la fin du temps règlementaire si :

Il a obtenu le plus grand nombre de points.

Le compétiteur est déclaré vainqueur avant la fin du temps règlementaire si :

Il marque IPPON ou il cumule 2 WAZA ARI dans le même round.

Toutes les pénalités et avertissements infligés dans le combat sont reportés.

2 pénalités flagrantes (HANSOKU CHUI) donnent un WAZA ARI à l'adversaire.

1 SHIKKAKU est une disqualification directe pour le compétiteur fautif.

- PROTECTIONS OBLIGATOIRES :

Coquille pour les masculins, plastron pour les féminines

Protège-dent OBLIGATOIRE pour tous

Les bandages sur les extrémités de phalanges sont interdits, tolérés uniquement sur les poignets.

Chevillères et genouillères autorisées.

ATTENTION :

La présence du protège dents et de la coquille sont obligatoires.

L'arbitre central veillera que le combattant garde sa protection dentaire jusqu'à la fin du combat.

Sinon les sanctions seront appliquées (CHUI ou HANSOKU CHUI).

RÈGLEMENT SOENO KARATÉ SHIDOKAN

CATÉGORIE SENIOR DÉBUTANT

(Tout sport de combat pratiqué auparavant est comptabilisé)

- CATÉGORIES DE POIDS

HOMMES

Moins de 65 kg
Moins de 75 kg
Moins de 85 kg
85 kg et plus

FEMMES

Moins de 55 kg
Moins de 65 kg
65 kg et plus

- DOCUMENTS A FOURNIR

- ✚ Certificat médical de moins de 3 mois
- ✚ Licence FFKDA
- ✚ Passeport FFKDA
- ✚ Carte Membre World Karaté Association Shidokan

- TEMPS DE COMBATS EN TOURNOI

Avant les ¼ de finales	:	-1) Round de 3 Minutes (Décision)
En cas de match nul	:	-2) Round de 2 Minutes (Décision obligatoire)
Pour les ¼ et ½ FINALES	:	-1) Round de 3 Minutes (Décision)
En cas de match nul	:	-2) Round de 2 Minutes (Décision)
En cas de match nul	:	-3) Round de 1 Minutes (Décision obligatoire)
FINALES		-1) Round de 3 Minutes (Décision)
En cas de match nul	:	-2) Round de 2 Minutes (Décision)
En cas de match nul	:	-3) Round de 1 Minutes (Décision)
En cas de match nul	:	-4) Pesée des combattants

(Vainqueur : le plus léger avec une différence égale ou supérieure à 3kg)
Sans différence de poids, les combattants effectueront 1 round supplémentaire
De 2 Minutes avec une décision obligatoire.

- CONDITIONS A LA COMPÉTITION

L'âge minimum pour cette catégorie est de 18 ans.

[Afin d'assurer l'intégrité des combattants, nous demanderons aux entraîneurs de se porter garant sur la véracité des dires concernant le temps de pratique du compétiteur.](#)

L'entraîneur aura à tout moment la possibilité de faire cesser le combat en jetant l'éponge en cas de supériorité de l'adversaire.

Il est admis 2 personnes dans chaque coin : l'entraîneur et son assistant.

Son combattant sera sanctionné pour toute action illicite de son coin.

RÈGLEMENT POUR LES SENIORS DÉBUTANTS

- TECHNIQUES AUTORISÉES :

- ✓ Coup de genou aux jambes, au corps.
- ✓ Coup de pieds aux jambes, à la tête, au corps.
- ✓ Les acquisitions techniques de projections fauchages et balayages.

- ✓ Clés et étranglements au sol dans la limite de 5 secondes.
- ✓ Toutes saisies debout dans la limite de 3 secondes.
- ✓ Toutes les techniques de clé dans l'axe de l'articulation.

- TECHNIQUES INTERDITES :

- ✓ Coup de genou au visage
- ✓ Toute sorte de frappe aux articulations.
- ✓ Toute sortes de frappe dans le dos.
- ✓ Toute clé de nuque ou de colonne vertébrale.
- ✓ Coup de poing, de coude au visage.
- ✓ Toute saisie, debout, supérieure à 5 secondes.
- ✓ Attaque dans les parties génitales.
- ✓ Projection avec saisie du coup et souplesse arrière.
- ✓ Faire n'importe quelle action pouvant mettre en danger ou blesser le combattant.
- ✓ Mise hors combat cérébral
- ✓ Coup de pied « suicide »

- COMPTAGE DES POINTS :

Les points accordés sont les suivants :

- g) IPPON : hors combat 5 secondes. (Uniquement dans le corps)
- h) WAZA ARI : hors combat 3 secondes. (Uniquement dans le corps)
- i) SOUMISSION : toute clé ou étranglement au sol dans la limite de 5 secondes.

Le compétiteur est déclaré vainqueur à la fin du temps règlementaire si :

Il a obtenu le plus grand nombre de points.

Le compétiteur est déclaré vainqueur avant la fin du temps règlementaire si :

Il marque IPPON ou il cumule 2 WAZA ARI dans le même round.

Toutes les pénalités et avertissements infligés dans le combat sont reportés.

2 pénalités flagrantes (HANSOKU CHUI) donnent un WAZA ARI à l'adversaire.

1 SHIKKAKU est une disqualification directe pour le compétiteur fautif.

- PROTECTIONS OBLIGATOIRES :

Coquille pour les masculins

Plastron pour les féminines

Protège-dent OBLIGATOIRE pour tous

Casque, casque avec grille ou plexi si présence d'appareil dentaire

Petits gants à doigts ouverts de type free-fight

Protège-tibias avec retour sur le coup de pied

Les bandages sur les extrémités de phalanges sont interdits, tolérés uniquement sur les poignets.

Chevillières et genouillères autorisées.

ATTENTION :

La présence du protège dents et de la coquille sont obligatoires.

L'arbitre central veillera que le combattant garde sa protection dentaire jusqu'à la fin du combat.

Sinon les sanctions seront appliquées (CHUI ou HANSOKU CHUI).

RÉGLEMENT SOENO KARATÉ SHIDOKAN
CATÉGORIE JUNIORS

- CATÉGORIES DE POIDS

HOMMES

Moins de 60 kg

Moins de 70 kg

70 kg et plus

FEMMES

Moins de 50 kg

Moins de 60 kg

60 kg et plus

- DOCUMENTS A FOURNIR

- ✚ Certificat médical de l'année en cours (après le 1^{er} septembre)
- ✚ Licence FFKDA
- ✚ Passeport FFKDA
- ✚ Carte Membre World Karaté Association Shidokan
- ✚ Autorisation parentale

- TEMPS DE COMBATS EN TOURNOI

Avant les ¼ de finales	:	-1) Round de 3 Minutes (Décision)
En cas de match nul	:	-2) Round de 1 Minutes (Décision obligatoire)
Pour les ¼ et ½ FINALES	:	-1) Round de 3 Minutes (Décision)
En cas de match nul	:	-2) Round de 2 Minutes (Décision)
FINALES	:	-1) Round de 3 Minutes (Décision)
En cas de match nul	:	-2) Round de 2 Minutes (Décision)
En cas de match nul	:	-3) Round de 1 Minutes (Décision obligatoire)

- CONDITIONS A LA COMPÉTITION

L'âge minimum pour cette catégorie est de 16 ans à moins de 18 ans.

L'entraîneur aura à tout moment la possibilité de faire cesser le combat en jetant l'éponge en cas de supériorité de l'adversaire.

Il est admis 2 personnes dans chaque coin : l'entraîneur et son assistant.
Son combattant sera sanctionné pour toute action illicite de son coin.

RÉGLEMENT POUR LES JUNIORS

- TECHNIQUES AUTORISÉES :

- ✓ Coup de genou aux jambes, au corps.
- ✓ Coup de pieds aux jambes, à la tête, au corps.
- ✓ Les acquisitions techniques de projections fauchages et balayages.
- ✓ Toutes les techniques à la tête doivent être contrôlées sous peine de disqualification.
- ✓ Clés et étranglements au sol dans la limite de 5 secondes.
- ✓ Toutes saisies debout dans la limite de 3 secondes.
- ✓ Toutes les techniques de clé dans l'axe de l'articulation.

- TECHNIQUES INTERDITES :

- ✓ Toute sorte de frappe aux articulations.
- ✓ Toute sortes de frappe dans le dos.
- ✓ Toute clé de nuque ou de colonne vertébrale.
- ✓ Coup de poing, de coude au visage.
- ✓ Coup de genou au visage.
- ✓ Toute saisie, debout, supérieure à 5 secondes.
- ✓ Attaque dans les parties génitales.
- ✓ Projection avec saisie du coup et souplesse arrière.
- ✓ Faire n'importe quelle action pouvant mettre en danger ou blesser le combattant.
- ✓ Mise hors combat cérébral

- COMPTAGE DES POINTS :

Les points accordés sont les suivants :

- a) IPPON = 8 points
- b) WAZA ARI = 4 points

Les points sont accordés d'après les critères suivants :

Coup de pied au visage contrôlé (sans intention de mettre hors combat) = 2 points

Tous coups au corps entraînant un décompte dès le début des 3 secondes donnent 4 points = WAZA ARI.

Tous coups au corps entraînant un décompte à la fin des 5 secondes donnent 8 points = IPPON et l'obtention de la victoire.

Des pénalités pouvant entraîner la disqualification seront donnés aux compétiteurs ne respectant pas les règles précitées ci-dessus.

Un HANSOKU CHUI donnent 4 points à l'adversaire.

Une attaque trop portée au visage et toutes techniques interdites entraînant un HANSOKU CHUI ou une disqualification (SHIKKAKU).

Le juge central peut néanmoins interrompre le combat et adjuger la victoire à un des combattants si celui-ci est supérieur techniquement.

- CRITERES DE LA VICTOIRE :

- L'attitude, l'esprit combatif et la force démontrée par les compétiteurs
- La supériorité des tactiques et techniques
- Le compétiteur ayant initié la majorité des actions

- AVERTISSEMENTS :

En cas de pratique interdite, les termes utilisés sont :

1 ^{er} et 2 ^{ème} Avertissements verbaux	=	0 point
3 ^{ème} Avertissement	=	1 point à l'adversaire

- LES SORTIES :

	Sorties volontaires répétées
Nombre de sorties Comptabilisées	3
Points attribués A l'adversaire	1

- PROTECTIONS OBLIGATOIRES :

Coquille pour les masculins,
 Plastron pour les féminines
 Protège-dent OBLIGATOIRE pour tous
 Casque, casque à grille ou plexi si présence d'appareil dentaire
 Petits gants à doigts ouverts de type free-fight
 Protège-tibias avec retour sur le coup de pied
 Chevillères et genouillères autorisées.

ATTENTION :

La présence du protège dents et de la coquille sont obligatoires dans la catégorie.
 L'arbitre central veillera que le combattant garde sa protection dentaire jusqu'à la fin du combat.
 Sinon les sanctions seront appliquées (CHUI ou HANSOKU CHUI).

RÉGLEMENT SOENO KARATÉ SHIDOKAN

CATÉGORIE CADETS

- CATÉGORIES DE POIDS

HOMMES

Moins de 50 kg
Moins de 60 kg
60 kg et plus

FEMMES

Moins de 45 kg
Moins de 55 kg
55 kg et plus

- DOCUMENTS A FOURNIR

- ✚ Certificat médical de l'année en cours (après le 1^{er} septembre)
- ✚ Licence FFKDA
- ✚ Passeport FFKDA
- ✚ Carte Membre World Karaté Association Shidokan
- ✚ Autorisation parentale

- TEMPS DE COMBATS EN TOURNOI

Avant les ¼ de finales	:	-1) Round de 3 Minutes (Décision)
En cas de match nul	:	-2) Round de 1 Minutes (Décision obligatoire)
Pour les ¼ et ½ FINALES	:	-1) Round de 3 Minutes (Décision)
En cas de match nul	:	-2) Round de 2 Minutes (Décision)
FINALES	:	-1) Round de 3 Minutes (Décision)
En cas de match nul	:	-2) Round de 2 Minutes (Décision)
En cas de match nul	:	-3) Round de 1 Minutes (Décision obligatoire)
En cas de match nul	:	- 4) Pesée des combattants

- CONDITIONS A LA COMPÉTITION

L'âge minimum pour cette catégorie est de 14 ans à moins de 16 ans.

L'entraîneur aura à tout moment la possibilité de faire cesser le combat en jetant l'éponge en cas de supériorité de l'adversaire.

Il est admis 2 personnes dans chaque coin : l'entraîneur et son assistant.
Son combattant sera sanctionné pour toute action illicite de son coin.

RÉGLEMENT POUR LES CADETS

- TECHNIQUES AUTORISÉES :

- ✓ Coup de genou aux jambes, au corps.
- ✓ Coup de pieds aux jambes, à la tête, au corps.
- ✓ Les acquisitions techniques de projections fauchages et balayages.
- ✓ Toutes les techniques à la tête doivent être contrôlées sous peine de disqualification.
- ✓ Clés et étranglements au sol dans la limite de 5 secondes.
- ✓ Toutes saisies debout dans la limite de 3 secondes.
- ✓ Toutes les techniques de clé dans l'axe de l'articulation.

- TECHNIQUES INTERDITES :

- ✓ Coup de genou au visage
- ✓ Toute sorte de frappe aux articulations.
- ✓ Toute sortes de frappe dans le dos.
- ✓ Toute clé de nuque ou de colonne vertébrale.
- ✓ Coup de poing, de coude au visage.
- ✓ Coup de genou au visage.
- ✓ Toute saisie, debout, supérieure à 5 secondes.
- ✓ Attaque dans les parties génitales.
- ✓ Projection avec saisie du coup et souplesse arrière.
- ✓ Faire n'importe quelle action pouvant mettre en danger ou blesser le combattant.
- ✓ Mise hors combat cérébral

- COMPTAGE DES POINTS :

Les points accordés sont les suivants :

- a) IPPON = 8 points
- b) WAZA ARI = 4 points

Les points sont accordés d'après les critères suivants :

Coup de pied au visage contrôlé (sans intention de mettre hors combat) = 2 points

Tous coups au corps entraînant un décompte dès le début des 3 secondes donnent 4 points = WAZA ARI.

Tous coups au corps entraînant un décompte à la fin des 5 secondes donnent 8 points = IPPON et l'obtention de la victoire.

Des pénalités pouvant entraîner la disqualification seront donnés aux compétiteurs ne respectant pas les règles précitées ci-dessus.

Un HANSOKU CHUI donnent 4 points à l'adversaire.

Une attaque trop portée au visage et toutes techniques interdites entraînant un HANSOKU CHUI ou une disqualification (SHIKKAKU).

Le juge central peut néanmoins interrompre le combat et adjuger la victoire à un des combattants si celui-ci est supérieur techniquement.

- CRITERES DE LA VICTOIRE :

- L'attitude, l'esprit combatif et la force démontrée par les compétiteurs
- La supériorité des tactiques et techniques
- Le compétiteur ayant initié la majorité des actions

- AVERTISSEMENTS :

En cas de pratique interdite, les termes utilisés sont :

1^{er} et 2^{ème} Avertissements verbaux = 0 point
3^{ème} Avertissement = 1 point à l'adversaire

- LES SORTIES :

	Sorties volontaires répétées
Nombre de sorties Comptabilisées	3
Points attribués A l'adversaire	1

- PROTECTIONS OBLIGATOIRES :

Coquille pour les masculins,

Plastron pour les féminines

Protège-dent OBLIGATOIRE pour tous

Casque, casque à grille ou plexi si présence d'appareil dentaire

Petits gants à doigts ouverts de type free-fight

Protège-tibias avec retour sur le coup de pied

Chevillères et genouillères autorisées.

ATTENTION :

La présence du protège dents et de la coquille sont obligatoires dans la catégorie.

L'arbitre central veillera que le combattant garde sa protection dentaire jusqu'à la fin du combat.

Sinon les sanctions seront appliquées (CHUI ou HANSOKU CHUI).

RÉGLEMENT SOENO KARATÉ SHIDOKAN

CATÉGORIE ENFANTS

- CATÉGORIES D'ÂGE :

- Moins de 7 ans
- Moins de 8 ans
- Moins de 9 ans
- Moins de 10 ans
- Moins de 11 ans
- Moins de 12 ans
- Moins de 13 ans
- Moins de 14 ans

Afin de préserver l'intégralité physique des enfants nous prendrons aussi en considération leurs poids.

Un écart de poids nous obligera à faire combattre l'enfants dans une catégorie d'âge supérieure ou inférieurs.

- DOCUMENTS A FOURNIR

- ✚ Certificat médical de l'année en cours (après le 1^{er} septembre)
- ✚ Licence FFKDA
- ✚ Passeport FFKDA
- ✚ Carte Membre World Karaté Association Shidokan
- ✚ Autorisation parentale

- TEMPS DE COMBATS EN TOURNOI

- 1 round de 1 minute 30 secondes (Décision)
- En cas de match nul : 30 secondes, le 1^{er} point marqué

- PROTECTIONS OBLIGATOIRES :

Coquille pour les masculins,
Plastron pour les féminines
Protège-dent OBLIGATOIRE pour tous
Casque, casque à grille ou plexi si présence d'appareil dentaire
Petits gants de type mitaine de karaté (gants « boule »)
Protège-tibias avec retour sur le coup de pied

RÈGLEMENT POUR LES ENFANTS

- **TECHNIQUES AUTORISÉES :**

- ✓ Coup de pieds aux jambes, à la tête, au corps.
- ✓ Les techniques de balayages sans saisies.
- ✓ Toutes les techniques de poings au corps.
- ✓ Coup de genou au corps.

- **TECHNIQUES INTERDITES :**

- ✓ Toute sorte de frappe aux articulations.
- ✓ Toute sortes de frappe dans le dos.
- ✓ Toute clé de nuque ou de colonne vertébrale.
- ✓ Coup de poing, de coude au visage.
- ✓ Coup de genou.
- ✓ Coup de pied direct à la face.
- ✓ Toutes saisies.
- ✓ Attaque dans les parties génitales.
- ✓ Projection avec saisie du coup.
- ✓ Faire n'importe quelle action pouvant mettre en danger ou blesser le combattant.

- **COMPTAGE DES POINTS :**

Les points accordés sont les suivants :

- | | | |
|--|---|----------|
| a) Technique de poing et pied au corps | = | 1 point |
| b) Coup de pied à la tête | = | 2 points |

A la fin du combat et après vérification des compteurs, le vainqueur sera déclaré L'obtention de la victoire est accordée au combattant ayant le plus de points.

Si domination trop importante d'un combattant, le vainqueur sera déclaré avant la fin du temps réglementaire.

Toutes les techniques doivent être strictement contrôlées, les arbitres prendront en considération la vitesse, l'équilibre et la maîtrise de la puissance.

- **AVERTISSEMENTS :**

En cas de pratique interdite, les termes utilisés sont :

- | | | |
|--|---|------------------------|
| 1 ^{er} et 2 ^{ème} Avertissements verbaux | = | 0 point |
| 3 ^{ème} Avertissement | = | 1 point à l'adversaire |

RÉGLEMENT SOENO KARATÉ SHIDOKAN

CATÉGORIE SENIORS

SHIDOKAN BOXING « expert »

**Points attribués
A l'adversaire**

1

- CATÉGORIES DE POIDS

HOMMES

Moins de 65 kg
Moins de 75 kg
Moins de 85 kg
85 kg et plus

FEMMES

Moins de 55 kg
Moins de 65 kg
65 kg et plus

- DOCUMENTS A FOURNIR

- ✚ Certificat médical de moins de 3 mois
- ✚ Licence FFKDA
- ✚ Passeport FFKDA
- ✚ Carte Membre World Karaté Association Shidokan
- ✚ Assurance civile pour toutes les compétitions internationales pour les étrangers.

- TEMPS DE COMBATS EN TOURNOI

Avant les ¼ de finales	:	-1) Round de 3 Minutes (Décision)
En cas de match nul	:	-2) Round de 2 Minutes (Décision obligatoire)
Pour les ¼ et ½ FINALES	:	-1) Round de 3 Minutes (Décision)
En cas de match nul	:	-2) Round de 2 Minutes (Décision)
En cas de match nul	:	-3) Round de 1 Minutes (Décision obligatoire)
FINALES	:	-1) Round de 3 Minutes (Décision)
En cas de match nul	:	-2) Round de 2 Minutes (Décision)
En cas de match nul	:	-3) Round de 1 Minutes (Décision)
En cas de match nul	:	-4) Pesée des combattants

(Vainqueur : le plus léger avec une différence égale ou supérieure à 3kg)

Sans différence de poids, les combattants effectueront 1 round supplémentaire
De 2 Minutes avec une décision obligatoire.

- TEMPS DE COMBAT EN GALA

5 round de 3 Minutes et 1 minutes de repos entre chaque round.

- CONDITIONS A LA COMPÉTITION

L'âge minimum pour cette catégorie est de 18 ans.

L'entraîneur aura à tout moment la possibilité de faire cesser le combat en jetant l'éponge en cas de supériorité de l'adversaire.

Il est admis 2 personnes dans chaque coin : l'entraîneur et son assistant.

Son combattant sera sanctionné pour toute action illicite de son coin.

RÈGLEMENT POUR LES SENIORS SHIDOKAN BOXING

- TECHNIQUES AUTORISÉES :

- ✓ Coup de genou aux jambes, à la tête, au corps.
- ✓ Coup de pieds aux jambes, à la tête, au corps.
- ✓ Coup de poings au visage.
- ✓ Coup de poing retourné (back fist).
- ✓ Coup de pied « suicide »
- ✓ Toutes techniques de fauchages et balayages.

- TECHNIQUES INTERDITES :

- ✓ Toute sorte de frappe aux articulations.
- ✓ Toute sortes de frappe dans le dos.
- ✓ Toute saisie, clé et étranglement.
- ✓ Attaque dans les parties génitales.
- ✓ Toute projection avec saisie du coup et souplesse arrière.
- ✓ Les acquisitions techniques d'immobilisation.
- ✓ Faire n'importe quelle action pouvant mettre en danger ou blesser le combattant.

- COMPTAGE DES POINTS :

Les points accordés sont les suivants :

j) IPPON : hors combat 5 secondes

k) WAZA ARI : hors combat 3 secondes

Le compétiteur est déclaré vainqueur à la fin du temps règlementaire si :

Il a obtenu le plus grand nombre de points.

Le compétiteur est déclaré vainqueur avant la fin du temps règlementaire si :

Il marque IPPON ou il cumule 2 WAZA ARI dans le même round.

Toutes les pénalités et avertissements infligés dans le combat sont reportés.

2 pénalités flagrantes (HANSOKU CHUI) donnent un WAZA ARI à l'adversaire.

1 SHIKKAKU est une disqualification directe pour le compétiteur fautif.

- PROTECTIONS OBLIGATOIRES :

Coquille pour les masculins

Plastron pour les féminines

Protège-dent OBLIGATOIRE pour tous

Gants de boxe 12 OZ

Les bandages sur les extrémités de phalanges sont interdits, tolérés uniquement sur les poignets.
Chevillères et genouillères autorisées.

ATTENTION :

La présence du protège dents et de la coquille sont obligatoires.

L'arbitre central veillera que le combattant garde sa protection dentaire jusqu'à la fin du combat.

Sinon les sanctions seront appliquées (CHUI ou HANSOKU CHUI).

Un combattant muni d'un appareil dentaire ne pourra combattre.

RÈGLEMENT SOENO KARATÉ SHIDOKAN
CATÉGORIE SENIORS
SHIDOKAN BOXING « confirmé »

• CATÉGORIES DE POIDS

HOMMES

Moins de 65 kg
Moins de 75 kg
Moins de 85 kg
85 kg et plus

FEMMES

Moins de 55 kg
Moins de 65 kg
65 kg et plus

• DOCUMENTS A FOURNIR

- ✚ Certificat médical de moins de 3 mois
- ✚ Licence FFKDA
- ✚ Passeport FFKDA
- ✚ Carte Membre World Karaté Association Shidokan
- ✚ Assurance civile pour toutes les compétitions internationales pour les étrangers.

• TEMPS DE COMBATS EN TOURNOI

Avant les ¼ de finales	:	-1) Round de 3 Minutes (Décision)
En cas de match nul	:	-2) Round de 2 Minutes (Décision obligatoire)
Pour les ¼ et ½ FINALES	:	-1) Round de 3 Minutes (Décision)
En cas de match nul	:	-2) Round de 2 Minutes (Décision)
En cas de match nul	:	-3) Round de 1 Minutes (Décision obligatoire)
FINALES	:	-1) Round de 3 Minutes (Décision)
En cas de match nul	:	-2) Round de 2 Minutes (Décision)
En cas de match nul	:	-3) Round de 1 Minutes (Décision)
En cas de match nul	:	-4) Pesée des combattants

(Vainqueur : le plus léger avec une différence égale ou supérieure à 3kg)

Sans différence de poids, les combattants effectueront 1 round supplémentaire

De 2 Minutes avec une décision obligatoire.

- TEMPS DE COMBAT EN GALA

5 round de 3 Minutes et 1 minutes de repos entre chaque round.

- CONDITIONS A LA COMPÉTITION

L'âge minimum pour cette catégorie est de 18 ans.

L'entraîneur aura à tout moment la possibilité de faire cesser le combat en jetant l'éponge en cas de supériorité de l'adversaire.

Il est admis 2 personnes dans chaque coin : l'entraîneur et son assistant.

Son combattant sera sanctionné pour toute action illicite de son coin.

RÉGLEMENT POUR LES SENIORS SHIDOKAN BOXING

- TECHNIQUES AUTORISÉES :

- ✓ Coup de genou aux jambes, au corps.
- ✓ Coup de pieds aux jambes, à la tête, au corps.
- ✓ Coup de poings au visage.
- ✓ Coup de poing retourné (back fist).
- ✓ Coup de pied « suicide » maîtrisé
- ✓ Toutes techniques de fauchages et balayages.

- TECHNIQUES INTERDITES :

- ✓ Coup de genou au visage
- ✓ Toute sorte de frappe aux articulations.
- ✓ Toute sortes de frappe dans le dos.
- ✓ Toute saisie, clé et étranglement.
- ✓ Attaque dans les parties génitales.
- ✓ Toute projection avec saisie du coup et souplesse arrière.
- ✓ Les acquisitions techniques de suivi au sol et d'immobilisation.
- ✓ Faire n'importe quelle action pouvant mettre en danger ou blesser le combattant.

- COMPTAGE DES POINTS :

Les points accordés sont les suivants :

l) IPPON : hors combat 5 secondes

m) WAZA ARI : hors combat 3 secondes

Le compétiteur est déclaré vainqueur à la fin du temps règlementaire si :

Il a obtenu le plus grand nombre de points.

Le compétiteur est déclaré vainqueur avant la fin du temps règlementaire si :

Il marque IPPON ou il cumule 2 WAZA ARI dans le même round.

Toutes les pénalités et avertissements infligés dans le combat sont reportés.

2 pénalités flagrantes (HANSOKU CHUI) donnent un WAZA ARI à l'adversaire.

1 SHIKKAKU est une disqualification directe pour le compétiteur fautif.

- PROTECTIONS OBLIGATOIRES :

Coquille pour les masculins

Plastron pour les féminines

Protège-dent OBLIGATOIRE pour tous

Gants de boxe 12 OZ

Les bandages sur les extrémités de phalanges sont interdits, tolérés uniquement sur les poignets.

Chevillères et genouillères autorisées.

ATTENTION :

La présence du protège dents et de la coquille sont obligatoires.

L'arbitre central veillera que le combattant garde sa protection dentaire jusqu'à la fin du combat.

Sinon les sanctions seront appliquées (CHUI ou HANSOKU CHUI).

Un combattant muni d'un appareil dentaire ne pourra combattre.

RÈGLEMENT SOENO KARATÉ SHIDOKAN

CATÉGORIE SENIORS (-2 ans de pratique)

SHIDOKAN BOXING « débutant »

• CATÉGORIES DE POIDS

HOMMES

Moins de 65 kg

Moins de 75 kg

Moins de 85 kg

85 kg et plus

FEMMES

Moins de 55 kg

Moins de 65 kg

65 kg et plus

• DOCUMENTS A FOURNIR

✚ Certificat médical de moins de 3 mois

✚ Licence FFKDA

✚ Passeport FFKDA

✚ Carte Membre World Karaté Association Shidokan

✚ Assurance civile pour toutes les compétitions internationales pour les étrangers.

• TEMPS DE COMBATS EN TOURNOI

Avant les ¼ de finales	:	-1) Round de 3 Minutes (Décision)
En cas de match nul	:	-2) Round de 2 Minutes (Décision obligatoire)
Pour les ¼ et ½ FINALES	:	-1) Round de 3 Minutes (Décision)
En cas de match nul	:	-2) Round de 2 Minutes (Décision)
En cas de match nul	:	-3) Round de 1 Minutes (Décision obligatoire)
FINALES	:	-1) Round de 3 Minutes (Décision)
En cas de match nul	:	-2) Round de 2 Minutes (Décision)
En cas de match nul	:	-3) Round de 1 Minutes (Décision)
En cas de match nul	:	-4) Pesée des combattants

(Vainqueur : le plus léger avec une différence égale ou supérieure à 3kg)
Sans différence de poids, les combattants effectueront 1 round supplémentaire
De 2 Minutes avec une décision obligatoire.

- TEMPS DE COMBAT EN GALA

5 round de 3 Minutes et 1 minutes de repos entre chaque round.

- CONDITIONS A LA COMPÉTITION

L'âge minimum pour cette catégorie est de 18 ans.

L'entraîneur aura à tout moment la possibilité de faire cesser le combat en jetant l'éponge en cas de supériorité de l'adversaire.

Il est admis 2 personnes dans chaque coin : l'entraîneur et son assistant.

Son combattant sera sanctionné pour toute action illicite de son coin.

RÈGLEMENT POUR LES SENIORS SHIDOKAN BOXING

- TECHNIQUES AUTORISÉES :

- ✓ Coup de genou aux jambes, au corps.
- ✓ Coup de pieds aux jambes, à la tête, au corps.
- ✓ Coup de poings au visage.
- ✓ Coup de poing retourné (back fist).
- ✓ Toutes techniques de fauchages et balayages.

- TECHNIQUES INTERDITES :

- ✓ Coup de genou au visage
- ✓ Toute sorte de frappe aux articulations.
- ✓ Toute sortes de frappe dans le dos.
- ✓ Toute saisie, clé et étranglement.
- ✓ Attaque dans les parties génitales.
- ✓ Toute projection avec saisie du coup et souplesse arrière.
- ✓ Les acquisitions techniques de suivi au sol et d'immobilisation.
- ✓ Faire n'importe quelle action pouvant mettre en danger ou blesser le combattant.
- ✓ Mise hors combat cérébral

- COMPTAGE DES POINTS :

Les points accordés sont les suivants :

n) IPPON : hors combat 5 secondes (uniquement dans le corps)

o) WAZA ARI : hors combat 3 secondes (uniquement dans le corps)

Le compétiteur est déclaré vainqueur à la fin du temps règlementaire si :

Il a obtenu le plus grand nombre de points.

Le compétiteur est déclaré vainqueur avant la fin du temps règlementaire si :

Il marque IPPON ou il cumule 2 WAZA ARI dans le même round.

Toutes les pénalités et avertissements infligés dans le combat sont reportés.

2 pénalités flagrantes (HANSOKU CHUI) donnent un WAZA ARI à l'adversaire.

1 SHIKKAKU est une disqualification directe pour le compétiteur fautif.

- PROTECTIONS OBLIGATOIRES :

Coquille pour les masculins

Plastron pour les féminines

Casque

Protège-dent OBLIGATOIRE pour tous

Gants de boxe 12 OZ

Protège-tibias avec retour sur le coup de pied

Les bandages sur les extrémités de phalanges sont interdits, tolérés uniquement sur les poignets.

Chevillères et genouillères autorisées.

ATTENTION :

La présence du protège dents et de la coquille sont obligatoires.

L'arbitre central veillera que le combattant garde sa protection dentaire jusqu'à la fin du combat.

Sinon les sanctions seront appliquées (CHUI ou HANSOKU CHUI).

Un combattant muni d'un appareil dentaire ne pourra combattre.

RÉGLEMENT SOENO KARATÉ SHIDOKAN
CATÉGORIE JUNIORS/CADETS
SHIDOKAN BOXING « confirmé »

- CATÉGORIES DE POIDS

HOMMES

Moins de 60 kg

Moins de 70 kg

70 kg et plus

FEMMES

Moins de 50 kg

Moins de 60 kg

60 kg et plus

- DOCUMENTS A FOURNIR

✚ Certificat médical de l'année en cours (après le 1^{er} septembre)

✚ Licence FFKDA

✚ Passeport FFKDA

✚ Carte Membre World Karaté Association Shidokan

✚ Autorisation parentale

- TEMPS DE COMBATS EN TOURNOI

Avant les ¼ de finales : -1) Round de 3 Minutes (Décision)

En cas de match nul : -2) Round de 1 Minutes (Décision obligatoire)

Pour les ¼ et ½ FINALES	:	-1) Round de 3 Minutes (Décision)
En cas de match nul	:	-2) Round de 2 Minutes (Décision)
FINALES		-1) Round de 3 Minutes (Décision)
En cas de match nul	:	-2) Round de 2 Minutes (Décision)
En cas de match nul	:	-3) Round de 1 Minutes (Décision obligatoire)

- **CONDITIONS A LA COMPÉTITION**

L'âge minimum pour cette catégorie est de 16 ans à moins de 18 ans.

L'entraîneur aura à tout moment la possibilité de faire cesser le combat en jetant l'éponge en cas de supériorité de l'adversaire.

Il est admis 2 personnes dans chaque coin : l'entraîneur et son assistant.
Son combattant sera sanctionné pour toute action illicite de son coin.

RÈGLEMENT POUR LES JUNIORS/CADET CONFIRMÉS

- **TECHNIQUES AUTORISÉES :**

- ✓ Coup de genou aux jambes, au corps.
- ✓ Coup de pieds aux jambes, à la tête, au corps.
- ✓ Coup de poings au visage.
- ✓ Coup de poing retourné (back fist).
- ✓ Coup de pied « suicide » maîtrisé
- ✓ Toutes techniques de fauchages et balayages.

- **TECHNIQUES INTERDITES :**

- ✓ Coup de genou au visage
- ✓ Toute sorte de frappe aux articulations.
- ✓ Toute sortes de frappe dans le dos.
- ✓ Toute saisie, clé et étranglement.
- ✓ Attaque dans les parties génitales.
- ✓ Toute projection avec saisie du coup et souplesse arrière.
- ✓ Les acquisitions techniques de suivi au sol et d'immobilisation.
- ✓ Faire n'importe quelle action pouvant mettre en danger ou blesser le combattant.
- ✓ Mise hors combat cérébral

- **COMPTAGE DES POINTS :**

Les points accordés sont les suivants :

p) IPPON : hors combat 5 secondes (uniquement dans le corps)

q) WAZA ARI : hors combat 3 secondes (uniquement dans le corps)

Le compétiteur est déclaré vainqueur à la fin du temps règlementaire si :
Il a obtenu le plus grand nombre de points.

Le compétiteur est déclaré vainqueur avant la fin du temps règlementaire si :
Il marque IPPON ou il cumule 2 WAZA ARI dans le même round.
Toutes les pénalités et avertissements infligés dans le combat sont reportés.
2 pénalités flagrantes (HANSOKU CHUI) donnent un WAZA ARI à l'adversaire.
1 SHIKKAKU est une disqualification directe pour le compétiteur fautif.

- PROTECTIONS OBLIGATOIRES :

Coquille pour les masculins

Plastron pour les féminines

Casque

Protège-dent OBLIGATOIRE pour tous

Gants de boxe 12 OZ

Les bandages sur les extrémités de phalanges sont interdits, tolérés uniquement sur les poignets.
Chevillières et genouillères autorisées.

ATTENTION :

La présence du protège dents et de la coquille sont obligatoires.

L'arbitre central veillera que le combattant garde sa protection dentaire jusqu'à la fin du combat.
Sinon les sanctions seront appliquées (CHUI ou HANSOKU CHUI).

Un combattant muni d'un appareil dentaire ne pourra combattre.

RÉGLEMENT SOENO KARATÉ SHIDOKAN
CATÉGORIE JUNIORS/CADETS
(-2 ans de pratique)
SHIDOKAN BOXING « débutant »

- CATÉGORIES DE POIDS

HOMMES

Moins de 60 kg

Moins de 70 kg

70 kg et plus

FEMMES

Moins de 50 kg

Moins de 60 kg

60 kg et plus

- DOCUMENTS A FOURNIR

- ✚ Certificat médical de l'année en cours (après le 1^{er} septembre)
- ✚ Licence FFKDA
- ✚ Passeport FFKDA
- ✚ Carte Membre World Karaté Association Shidokan
- ✚ Autorisation parentale

- TEMPS DE COMBATS EN TOURNOI

Avant les ¼ de finales	:	-1) Round de 3 Minutes (Décision)
En cas de match nul	:	-2) Round de 1 Minutes (Décision obligatoire)
Pour les ¼ et ½ FINALES	:	-1) Round de 3 Minutes (Décision)
En cas de match nul	:	-2) Round de 2 Minutes (Décision)
FINALES	:	-1) Round de 3 Minutes (Décision)
En cas de match nul	:	-2) Round de 2 Minutes (Décision)
En cas de match nul	:	-3) Round de 1 Minutes (Décision obligatoire)

- CONDITIONS A LA COMPÉTITION

L'âge minimum pour cette catégorie est de 16 ans à moins de 18 ans.

L'entraîneur aura à tout moment la possibilité de faire cesser le combat en jetant l'éponge en cas de supériorité de l'adversaire.

Il est admis 2 personnes dans chaque coin : l'entraîneur et son assistant.

Son combattant sera sanctionné pour toute action illicite de son coin.

RÈGLEMENT POUR LES JUNIORS/CADETS DÉBUTANTS

- TECHNIQUES AUTORISÉES :

- ✓ Coup de genou aux jambes, au corps.
- ✓ Coup de pieds aux jambes, à la tête, au corps.
- ✓ Coup de poings au visage.
- ✓ Toutes techniques de fauchages et balayages.

- TECHNIQUES INTERDITES :

- ✓ Coup de genou au visage
- ✓ Coup de poing retourné « back fist »
- ✓ Toute sorte de frappe aux articulations.
- ✓ Toute sortes de frappe dans le dos.
- ✓ Toute saisie, clé et étranglement.
- ✓ Attaque dans les parties génitales.
- ✓ Toute projection avec saisie du coup et souplesse arrière.
- ✓ Les acquisitions techniques de suivi au sol et d'immobilisation.
- ✓ Faire n'importe quelle action pouvant mettre en danger ou blesser le combattant.
- ✓ Mise hors combat cérébral

- COMPTAGE DES POINTS :

Les points accordés sont les suivants :

- r) IPPON : hors combat 5 secondes (uniquement dans le corps)

s) WAZA ARI : hors combat 3 secondes (uniquement dans le corps)

Le compétiteur est déclaré vainqueur à la fin du temps règlementaire si :

Il a obtenu le plus grand nombre de points.

Le compétiteur est déclaré vainqueur avant la fin du temps règlementaire si :

Il marque IPPON ou il cumule 2 WAZA ARI dans le même round.

Toutes les pénalités et avertissements infligés dans le combat sont reportés.

2 pénalités flagrantes (HANSOKU CHUI) donnent un WAZA ARI à l'adversaire.

1 SHIKKAKU est une disqualification directe pour le compétiteur fautif.

- PROTECTIONS OBLIGATOIRES :

Coquille pour les masculins

Plastron pour les féminines

Casque

Protège-dent OBLIGATOIRE pour tous

Gants de boxe 12 OZ

Protège-tibias avec retour sur le coup de pied

Les bandages sur les extrémités de phalanges sont interdits, tolérés uniquement sur les poignets.

Chevillères et genouillères autorisées.

ATTENTION :

La présence du protège dents et de la coquille sont obligatoires.

L'arbitre central veillera que le combattant garde sa protection dentaire jusqu'à la fin du combat.

Sinon les sanctions seront appliquées (CHUI ou HANSOKU CHUI).

Un combattant muni d'un appareil dentaire ne pourra combattre.

RÈGLEMENT SOENO KARATÉ SHIDOKAN

CATÉGORIE ENFANTS

SHIDOKAN BOXING

- CATÉGORIES D'ÂGE :

- Moins de 7 ans
- Moins de 8 ans
- Moins de 9 ans
- Moins de 10 ans
- Moins de 11 ans
- Moins de 12 ans
- Moins de 13 ans
- Moins de 14 ans

Afin de préserver l'intégralité physique des enfants nous prendrons aussi en considération leurs poids.

Un écart de poids nous obligera à faire combattre l'enfants dans une catégorie d'âge supérieure ou inférieurs.

- DOCUMENTS A FOURNIR

- ✚ Certificat médical de l'année en cours (après le 1^{er} septembre)
- ✚ Licence FFKDA
- ✚ Passeport FFKDA
- ✚ Carte Membre World Karaté Association Shidokan
- ✚ Autorisation parentale

- TEMPS DE COMBATS EN TOURNOI

- 1 round de 1 minute 30 secondes (Décision)
- En cas de match nul : 30 secondes, le 1^{er} point marqué

- PROTECTIONS OBLIGATOIRES :

Coquille pour les masculins,

Plastron pour les féminines

Protège-dent OBLIGATOIRE pour tous

Casque, casque à grille ou plexi si présence d'appareil dentaire

Petits gants de type mitaine de karaté (gants « boule »)

Protège-tibias avec retour sur le coup de pied

RÈGLEMENT POUR LES ENFANTS

- TECHNIQUES AUTORISÉES :

- ✓ Coup de pieds aux jambes, à la tête, au corps.
- ✓ Les techniques de balayages sans saisies.
- ✓ Toutes les techniques de poings au corps, à la tête.

- TECHNIQUES INTERDITES :

- ✓ Toute sorte de frappe aux articulations.
- ✓ Toute sortes de frappe dans le dos.
- ✓ Toute clé de nuque ou de colonne vertébrale.
- ✓ Coup de coude au visage.
- ✓ Coup de genou.
- ✓ Coup de pied direct à la face.
- ✓ Toutes saisies.
- ✓ Attaque dans les parties génitales.
- ✓ Projection avec saisie du coup.
- ✓ Faire n'importe quelle action pouvant mettre en danger ou blesser le combattant.

- COMPTAGE DES POINTS :

Les points accordés sont les suivants :

- | | | |
|--|---|----------|
| c) Technique de poing et pied au corps | = | 1 point |
| d) Coup de pied à la tête | = | 2 points |

A la fin du combat et après vérification des compteurs, le vainqueur sera déclaré L'obtention de la victoire est accordée au combattant ayant le plus de points.

Si domination trop importante d'un combattant, le vainqueur sera déclaré avant la fin du temps réglementaire.

Toutes les techniques doivent être strictement contrôlées, les arbitres prendront en considération la vitesse, l'équilibre et la maîtrise de la puissance.

- AVERTISSEMENTS :

En cas de pratique interdite, les termes utilisés sont :

- | | | |
|--|---|------------------------|
| 1 ^{er} et 2 ^{ème} Avertissements verbaux | = | 0 point |
| 3 ^{ème} Avertissement | = | 1 point à l'adversaire |

- LES SORTIES :

RÈGLEMENT SOENO KARATÉ SHIDOKAN

CATÉGORIE SENIORS

SHIDOKAN GRAPPLING « expert »

A l'adversaire

- CATÉGORIES DE POIDS

HOMMES

Moins de 65 kg
Moins de 75 kg
Moins de 85 kg
85 kg et plus

FEMMES

Moins de 55 kg
Moins de 65 kg
65 kg et plus

- DOCUMENTS A FOURNIR

- ✚ Certificat médical de moins de 3 mois
- ✚ Licence FFKDA
- ✚ Passeport FFKDA
- ✚ Carte Membre World Karaté Association Shidokan

✚ Assurance civile pour toutes les compétitions internationales pour les étrangers.

- TEMPS DE COMBATS EN TOURNOI

Avant les ¼ de finales	:	-1) Round de 3 Minutes (Décision)
En cas de match nul	:	-2) Round de 2 Minutes (Décision obligatoire)
Pour les ¼ et ½ FINALES	:	-1) Round de 3 Minutes (Décision)
En cas de match nul	:	-2) Round de 2 Minutes (Décision)
En cas de match nul	:	-3) Round de 1 Minutes (Décision obligatoire)
FINALES		-1) Round de 3 Minutes (Décision)
En cas de match nul	:	-2) Round de 2 Minutes (Décision)
En cas de match nul	:	-3) Round de 1 Minutes (Décision)
En cas de match nul	:	-4) Pesée des combattants

(Vainqueur : le plus léger avec une différence égale ou supérieure à 3kg)

Sans différence de poids, les combattants effectueront 1 round supplémentaire

De 2 Minutes avec une décision obligatoire.

- TEMPS DE COMBAT EN GALA

3 round de 5 Minutes et 1 minutes de repos entre chaque round.

- CONDITIONS A LA COMPÉTITION

L'âge minimum pour cette catégorie est de 18 ans.

L'entraîneur aura à tout moment la possibilité de faire cesser le combat en jetant l'éponge en cas de supériorité de l'adversaire.

Il est admis 2 personnes dans chaque coin : l'entraîneur et son assistant.

Son combattant sera sanctionné pour toute action illicite de son coin.

RÈGLEMENT POUR LES SENIORS SHIDOKAN GRAPPLING

- TECHNIQUES AUTORISÉES :

- ✓ Coup de genou aux jambes, à la tête, au corps.
- ✓ Coup de pieds aux jambes, à la tête, au corps.
- ✓ Coup de poings au visage.
- ✓ Coup de poing retourné (back fist).
- ✓ Coup de pied « suicide »
- ✓ Toutes techniques de projection, fauchages et balayages.
- ✓ Toute saisie, clé et étranglement.
- ✓ Les acquisitions techniques d'immobilisation.

- TECHNIQUES INTERDITES :

- ✓ Toute sorte de frappe aux articulations.
- ✓ Toute sortes de frappe dans le dos.
- ✓ Toute frappe au sol.
- ✓ Attaque dans les parties génitales.

- ✓ Toute projection avec saisie du coup et souplesse arrière.
- ✓ Faire n'importe quelle action pouvant mettre en danger ou blesser le combattant.

- COMPTAGE DES POINTS :

Les points accordés sont les suivants :

- t) IPPON : hors combat 5 secondes
- u) WAZA ARI : hors combat 3 secondes
- v) SOUMISSION : toute clé ou étranglement au sol

Le compétiteur est déclaré vainqueur à la fin du temps règlementaire si :

Il a obtenu le plus grand nombre de points.

Le compétiteur est déclaré vainqueur avant la fin du temps règlementaire si :

Il marque IPPON, il cumule 2 WAZA ARI dans le même round ou par SOUMISSION.

Toutes les pénalités et avertissements infligés dans le combat sont reportés.

2 pénalités flagrantes (HANSOKU CHUI) donnent un WAZA ARI à l'adversaire.

1 SHIKKAKU est une disqualification directe pour le compétiteur fautif.

- PROTECTIONS OBLIGATOIRES :

Coquille pour les masculins

Plastron pour les féminines

Protège-dent OBLIGATOIRE pour tous

Gants de type free-fight

Les bandages sur les extrémités de phalanges sont interdits, tolérés uniquement sur les poignets.

Chevillères et genouillères autorisées.

ATTENTION :

La présence du protège dents et de la coquille sont obligatoires.

L'arbitre central veillera que le combattant garde sa protection dentaire jusqu'à la fin du combat.

Sinon les sanctions seront appliquées (CHUI ou HANSOKU CHUI).

Un combattant muni d'un appareil dentaire ne pourra combattre.

RÉGLEMENT SOENO KARATÉ SHIDOKAN

CATÉGORIE SENIORS

SHIDOKAN GRAPPLING « confirmé »

- CATÉGORIES DE POIDS

HOMMES

Moins de 65 kg

Moins de 75 kg

Moins de 85 kg

85 kg et plus

FEMMES

Moins de 55 kg

Moins de 65 kg

65 kg et plus

- DOCUMENTS A FOURNIR

- ✚ Certificat médical de moins de 3 mois
- ✚ Licence FFKDA
- ✚ Passeport FFKDA
- ✚ Carte Membre World Karaté Association Shidokan
- ✚ Assurance civile pour toutes les compétitions internationales pour les étrangers.

- TEMPS DE COMBATS EN TOURNOI

Avant les ¼ de finales	:	-1) Round de 3 Minutes (Décision)
En cas de match nul	:	-2) Round de 2 Minutes (Décision obligatoire)
Pour les ¼ et ½ FINALES	:	-1) Round de 3 Minutes (Décision)
En cas de match nul	:	-2) Round de 2 Minutes (Décision)
En cas de match nul	:	-3) Round de 1 Minutes (Décision obligatoire)
FINALES		-1) Round de 3 Minutes (Décision)
En cas de match nul	:	-2) Round de 2 Minutes (Décision)
En cas de match nul	:	-3) Round de 1 Minutes (Décision)
En cas de match nul	:	-4) Pesée des combattants

(Vainqueur : le plus léger avec une différence égale ou supérieure à 3kg)
 Sans différence de poids, les combattants effectueront 1 round supplémentaire
 De 2 Minutes avec une décision obligatoire.

- TEMPS DE COMBAT EN GALA

3 round de 5 Minutes et 1 minutes de repos entre chaque round.

- CONDITIONS A LA COMPÉTITION

L'âge minimum pour cette catégorie est de 18 ans.

L'entraîneur aura à tout moment la possibilité de faire cesser le combat en jetant l'éponge en cas de supériorité de l'adversaire.

Il est admis 2 personnes dans chaque coin : l'entraîneur et son assistant.

Son combattant sera sanctionné pour toute action illicite de son coin.

RÈGLEMENT POUR LES SENIORS SHIDOKAN GRAPPLING

- TECHNIQUES AUTORISÉES :

- ✓ Coup de genou aux jambes, au corps.
- ✓ Coup de pieds aux jambes, à la tête, au corps.
- ✓ Coup de poings au visage.
- ✓ Coup de poing retourné (back fist).
- ✓ Coup de pied « suicide » maîtrisé
- ✓ Toutes techniques de projection, fauchages et balayages.
- ✓ Toute saisie, clé et étranglement.
- ✓ Les acquisitions techniques d'immobilisation.

- TECHNIQUES INTERDITES :

- ✓ Coup de genou au visage
- ✓ Toute sorte de frappe aux articulations.
- ✓ Toute sortes de frappe dans le dos.
- ✓ Toute frappe au sol.
- ✓ Attaque dans les parties génitales.
- ✓ Toute projection avec saisie du coup et souplesse arrière.
- ✓ Faire n'importe quelle action pouvant mettre en danger ou blesser le combattant.

- COMPTAGE DES POINTS :

Les points accordés sont les suivants :

- a) IPPON : hors combat 5 secondes
- b) WAZA ARI : hors combat 3 secondes
- c) SOUMISSION : toute clé ou étranglement au sol

Le compétiteur est déclaré vainqueur à la fin du temps règlementaire si :

Il a obtenu le plus grand nombre de points.

Le compétiteur est déclaré vainqueur avant la fin du temps règlementaire si :

Il marque IPPON, il cumule 2 WAZA ARI dans le même round ou par SOUMISSION.

Toutes les pénalités et avertissements infligés dans le combat sont reportés.

2 pénalités flagrantes (HANSOKU CHUI) donnent un WAZA ARI à l'adversaire.

1 SHIKKAKU est une disqualification directe pour le compétiteur fautif.

- PROTECTIONS OBLIGATOIRES :

Coquille pour les masculins

Plastron pour les féminines

Protège-dent OBLIGATOIRE pour tous

Gants de type free-fight

Les bandages sur les extrémités de phalanges sont interdits, tolérés uniquement sur les poignets.

Chevillères et genouillères autorisées.

ATTENTION :

La présence du protège dents et de la coquille sont obligatoires.

L'arbitre central veillera que le combattant garde sa protection dentaire jusqu'à la fin du combat.

Sinon les sanctions seront appliquées (CHUI ou HANSOKU CHUI).

Un combattant muni d'un appareil dentaire ne pourra combattre.

RÉGLEMENT SOENO KARATÉ SHIDOKAN

CATÉGORIE SENIORS (-2 ans de pratique)

SHIDOKAN GRAPPLING « débutant »

- CATÉGORIES DE POIDS

HOMMES

Moins de 65 kg

Moins de 75 kg

FEMMES

Moins de 55 kg

Moins de 85 kg
85 kg et plus

Moins de 65 kg
65 kg et plus

- DOCUMENTS A FOURNIR

- ✚ Certificat médical de moins de 3 mois
- ✚ Licence FFKDA
- ✚ Passeport FFKDA
- ✚ Carte Membre World Karaté Association Shidokan
- ✚ Assurance civile pour toutes les compétitions internationales pour les étrangers.

- TEMPS DE COMBATS EN TOURNOI

Avant les ¼ de finales	:	-1) Round de 3 Minutes (Décision)
En cas de match nul	:	-2) Round de 2 Minutes (Décision obligatoire)
Pour les ¼ et ½ FINALES	:	-1) Round de 3 Minutes (Décision)
En cas de match nul	:	-2) Round de 2 Minutes (Décision)
En cas de match nul	:	-3) Round de 1 Minutes (Décision obligatoire)
FINALES		-1) Round de 3 Minutes (Décision)
En cas de match nul	:	-2) Round de 2 Minutes (Décision)
En cas de match nul	:	-3) Round de 1 Minutes (Décision)
En cas de match nul	:	-4) Pesée des combattants

(Vainqueur : le plus léger avec une différence égale ou supérieure à 3kg)
Sans différence de poids, les combattants effectueront 1 round supplémentaire
De 2 Minutes avec une décision obligatoire.

- TEMPS DE COMBAT EN GALA

3 round de 5 Minutes et 1 minutes de repos entre chaque round.

- CONDITIONS A LA COMPÉTITION

L'âge minimum pour cette catégorie est de 18 ans.

L'entraîneur aura à tout moment la possibilité de faire cesser le combat en jetant l'éponge en cas de supériorité de l'adversaire.

Il est admis 2 personnes dans chaque coin : l'entraîneur et son assistant.

Son combattant sera sanctionné pour toute action illicite de son coin.

RÉGLEMENT POUR LES SENIORS SHIDOKAN GRAPPLING

- TECHNIQUES AUTORISÉES :

- ✓ Coup de genou aux jambes, au corps.
- ✓ Coup de pieds aux jambes, à la tête, au corps.
- ✓ Coup de poings au visage.
- ✓ Toutes techniques de projection, fauchages et balayages.
- ✓ Toute saisie, clé et étranglement.
- ✓ Les acquisitions techniques d'immobilisation.

- TECHNIQUES INTERDITES :
 - ✓ Coup de genou au visage
 - ✓ Toute sorte de frappe aux articulations.
 - ✓ Toute sortes de frappe dans le dos.
 - ✓ Toute frappe au sol.
 - ✓ Coup de poing retourné (back fist).
 - ✓ Attaque dans les parties génitales.
 - ✓ Toute projection avec saisie du coup et souplesse arrière.
 - ✓ Faire n'importe quelle action pouvant mettre en danger ou blesser le combattant.
 - ✓ Mise hors combat cérébral

- COMPTAGE DES POINTS :

Les points accordés sont les suivants :

- a) IPPON : hors combat 5 secondes (uniquement dans le corps)
- b) WAZA ARI : hors combat 3 secondes (uniquement dans le corps)
- c) SOUMISSION : toute clé ou étranglement au sol

Le compétiteur est déclaré vainqueur à la fin du temps règlementaire si :

Il a obtenu le plus grand nombre de points.

Le compétiteur est déclaré vainqueur avant la fin du temps règlementaire si :

Il marque IPPON, il cumule 2 WAZA ARI dans le même round ou par SOUMISSION.

Toutes les pénalités et avertissements infligés dans le combat sont reportés.

2 pénalités flagrantes (HANSOKU CHUI) donnent un WAZA ARI à l'adversaire.

1 SHIKKAKU est une disqualification directe pour le compétiteur fautif.

- PROTECTIONS OBLIGATOIRES :

Coquille pour les masculins

Plastron pour les féminines

Casque

Protège-dent OBLIGATOIRE pour tous

Gants type free-fight

Protège-tibias avec retour sur le coup de pied

Les bandages sur les extrémités de phalanges sont interdits, tolérés uniquement sur les poignets.

Chevillères et genouillères autorisées.

ATTENTION :

La présence du protège dents et de la coquille sont obligatoires.

L'arbitre central veillera que le combattant garde sa protection dentaire jusqu'à la fin du combat.

Sinon les sanctions seront appliquées (CHUI ou HANSOKU CHUI).

Un combattant muni d'un appareil dentaire ne pourra combattre.

REGLEMENT SOENO KARATE SHIDOKAN CATEGORIE SENIORS SHIDOKAN TRIATHLON

- CATEGORIES DE POIDS

HOMMES

Moins de 65 kg
Moins de 75 kg
Moins de 85 kg
85 kg et plus

FEMMES

Moins de 55 kg
Moins de 65 kg
65 kg et plus

- DOCUMENTS A FOURNIR

- ✚ Certificat médical de moins de 3 Mois
- ✚ Licence FFKDA
- ✚ Passeport FFKDA
- ✚ Carte Membre World Karaté Association Shidokan
- ✚ Assurance civile pour toutes les compétitions internationales pour les Etrangers.

- TEMPS DES COMBATS EN GALA TRIATHLON

6 rounds de 2 Minutes et 1 minute de repos entre chaque round.

REGLEMENT POUR LES SENIORS SHIDOKAN TRIATHLON

Les 2 premiers Rounds de 2 Minutes se feront en Shidokan Martial Art, en utilisant le règlement du Shidokan Senior.

Le Troisième et Quatrième Round de 2 Minutes, se feront en Shidokan-Boxing, avec des gants de boxe de 12 OZ sans lacets. Les combattants enlèveront la veste du Doggi.

Le Cinquième et Sixième Round de 2 Minutes se feront en Shidokan Martial Art en combat debout et en Shidokan-Grappling. Pas de limite de temps au Sol.
Les Combattants remettront la veste du Doggi.

- COMPTAGE DES POINTS :

Le Compétiteur est déclaré vainqueur à la fin du temps réglementaire si :

Il marque IPPON ou il cumule 2 WAZA ARI dans le même round.

Toutes les pénalités et avertissements infligés dans le combat sont reportés

2 Pénalités flagrantes (HANSOKU CHUI) donnent un WAZA ARI à l'adversaire.

1 SHIKKAKU est une disqualification directe pour le compétiteur fautif.



SOENO KARATE



SHIDOKAN

AUTORISATION PARENTALE 2021-2022

Je soussigné(e),.....

Père – Mère – Tuteur (rayer les mentions inutiles)

Demeurant

.....

Téléphone : domicile.....Professionnel.....

N° SECURITE SOCIALE :

AUTORISE MON ENFANT

NOM :.....PRENOM.....

Licencié sous le numéro.....

Au Club :

A participer aux manifestations de la **Saison sportive 2021-2022** organisées par la F. F. KARATE et ses organismes décentralisés (Ligues et Départements).

De plus j'autorise le Club ou ses dirigeants à utiliser le moyen de transport le plus approprié pour se rendre à cet évènement.

J'autorise la prise en charge médicale pour tout incident survenant pendant la manifestation.

Fait à.....Le,.....

Signature

(faire précéder la signature de la mention manuscrite « lu et approuvé »)

