



« e Challenge Jeunes Arbitres Grand Est »

Jeu concours libre et gratuit à destination des Jeunes Arbitres du Grand

Est âgés de :

- 10 à 14 ans (groupe Espoir)
- 15 à 18 ans (groupe Elite)





C'est quoi le « e Challenge Jeunes Arbitres Grand Est »

Tu peux t'inscrire à 6 ateliers pour améliorer ton arbitrage en t'amusant avec les autres jeunes arbitres du Grand Est !

QCM
Kahoot
Kumité

QCM
Kahoot
Kata

Gestuelle
Kumité

Comm
/
Motivation

Analyse
Vidéos
Kumité

Analyse
Vidéos
Kata

Inscription auprès de la Ligue Grand Est avant le 18 mai 2020 : grandestkarate@gmail.com
(Nom, prénom, club, date de naissance, adresse mail)



Objectifs du « e Challenge Jeunes Arbitres Grand Est »

Objectifs :

1. Maintenir le lien avec le public « Jeunes Arbitres du Grand Est » dans la période de crise sanitaire Covid-19,
2. Maintenir l'envie et l'enthousiasme autour de l'arbitrage mais à distance
3. Former, accompagner et faire progresser les jeunes arbitres sur les aspects théoriques et pratiques de l'arbitrage

Période : Mai et Juin 2020



Organisation du « e Challenge Jeunes Arbitres Grand Est »

Connaissances théoriques :

1. A partir de l'application KAHOOT*, QCM formatif** **Kumité** sur 25 questions d'une durée d'environ 1 heure.
2. A partir de l'application KAHOOT, QCM formatif* **Kata** sur 25 questions d'une durée d'environ 1 heure.



* **Kahoot** : application pour apprendre beaucoup de sujets différents en s'amusant et en jouant aux questions/réponses. Il est possible de jouer contre d'autres joueurs en ligne.

****Formatif** = après la réalisation du questionnaire, une correction expliquée est faite par l'animateur.



Organisation du « e Challenge Jeunes Arbitres Grand Est »

Connaissances pratiques : Gestuelle Kunité

En tenue qu'arbitre, faire une vidéo **d'une minute** présentant à minima :

- Salut + Shobu Hajimé,
- Yamé,
- Délivrance d'un score (1, 2 ou 3 points au choix),
- Tsuzukete hajimé,
- Délivrance d'une pénalité C1,
- Délivrance d'une pénalité C2,
- Salut final.

➔ N'hésitez pas à être dynamique et parler fort comme en compétition





Jugement des connaissances pratiques

Evaluation à distance par les membres du jury (composé du DTR, Resp Arbitrage Ligue, les Resp d'arbitrage ZID et départements :

Notation sur 20 de chaque critère

Application du règlement	Gestuelle Expression vocale	Dynamisme et réactivité	Tenue	Confiance en soi / attitude
/20	/20	/20	/20	/20



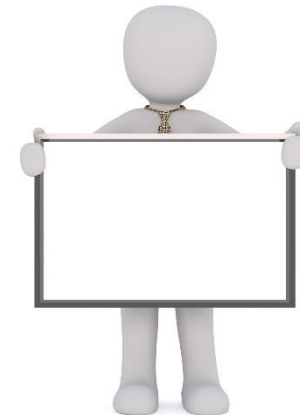


Organisation du « e Challenge Jeunes Arbitres Grand Est »

Communication et motivation : Ton engagement dans l'arbitrage

En tenue d'arbitre, faire une photo avec une pancarte blanche de la taille d'une feuille A4 avec un mot ou une phrase pour illustrer par exemple :

- Ce que tu aimes dans l'arbitrage,
- Ce que signifie l'arbitrage pour toi,



➔ Cela doit montrer ta motivation et pourquoi pas, donner envie à d'autres de jeunes de rejoindre les arbitres Grand Est.



Jugement de la communication / motivation

Evaluation à distance par les membres du jury (composé du DTR, Resp Arbitrage Ligue, les Resp d'arbitrage ZID et départements :

Notation sur 20 de chaque critère

Originalité	Forme de présentation	Fond de la présentation
/20	/20	/20





Organisation du « e Challenge Jeunes Arbitres Grand Est »

Connaissances pratiques : Analyse Kunité

8 vidéos Kunité à disposition sur site internet Ligue

En tenue d'arbitre, rédige un mail présentant les décisions prises pour chacune des 8 situations





Organisation du « e Challenge Jeunes Arbitres Grand Est »

Connaissances pratiques : Analyse Kata

4 matches de vidéos Kata à disposition sur site internet
Ligue

En tenue de juge, rédige un mail présentant les
décisions prises pour chacun des 4 matches,





Synthèse du « e Challenge Jeunes Arbitres Grand Est »

Séquencement & Dates

Kahoot
Kumité

**19 mai
18h00**

Kahoot
Kata

**26 mai
18h00**

Gestuelle
Kumité

**02 juin
18h00**

Comm
/
Motivation

**09 juin
18h00**

Analyse
Vidéos
Kumité

**23 juin
18h00**

Analyse
Vidéos
Kata

**1^{er} juillet
18h00**

← **Classement général** →



Bonne chance !



On compte sur vous